

# Calendrier de collecte 2025



## Mars

L	M	M	J	V	S	D
					1	2
3	4	5	6	7	8	9
10	11	12	13	14	15	16
17	18	19	20	21	22	23
24	25	26	27	28	29	30
31						

## Avril

L	M	M	J	V	S	D
	1	2	3	4	5	6
7	8	9	10	11	12	13
14	15	16	17	18	19	20
21	22	23	24	25	26	27
28	29	30				

## Mai

L	M	M	J	V	S	D
			1	2	3	4
5	6	7	8	9	10	11
12	13	14	15	16	17	18
19	20	21	22	23	24	25
26	27	28	29	30	31	

## Juin

L	M	M	J	V	S	D
						1
2	3	4	5	6	7	8
9	10	11	12	13	14	15
16	17	18	19	20	21	22
23	24	25	26	27	28	29
30						

## Juillet

L	M	M	J	V	S	D
	1	2	3	4	5	6
7	8	9	10	11	12	13
14	15	16	17	18	19	20
21	22	23	24	25	26	27
28	29	30	31			

## Août

L	M	M	J	V	S	D
				1	2	3
4	5	6	7	8	9	10
11	12	13	14	15	16	17
18	19	20	21	22	23	24
25	26	27	28	29	30	31

## Septembre

L	M	M	J	V	S	D
1	2	3	4	5	6	7
8	9	10	11	12	13	14
15	16	17	18	19	20	21
22	23	24	25	26	27	28
29	30					

## Octobre

L	M	M	J	V	S	D
	1	2	3	4	5	
6	7	8	9	10	11	12
13	14	15	16	17	18	19
20	21	22	23	24	25	26
27	28	29	30	31		

## Novembre

L	M	M	J	V	S	D
					1	2
3	4	5	6	7	8	9
10	11	12	13	14	15	16
17	18	19	20	21	22	23
24	25	26	27	28	29	30

## Décembre

L	M	M	J	V	S	D
1	2	3	4	5	6	7
8	9	10	11	12	13	14
15	16	17	18	19	20	21
22	23	24	25	26	27	28
29	30	31				

### Professionnels et logements collectifs :

En cas de difficultés dans la gestion de vos déchets, contactez-nous :  
**collecte@smictom-fontainebleau.fr**

# Commune de Bourron-Marlotte



**Pays de Fontainebleau**  
Communauté d'agglomération

## Légende

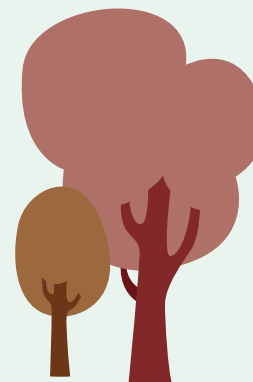
- Ordures ménagères Sortir le bac la veille au soir
  - Emballages et papiers Sortir le bac la veille au soir
  - Emballages en verre Sortir le bac la veille au soir
  - Végétaux Sortir le bac la veille au soir
- Interruption de la collecte des végétaux du 1<sup>er</sup> décembre au 31 mars

## Points d'apport volontaire



### Déchets alimentaires

- Avenue Jules Duquesne (sur le parking de l'école)
- Rue Renault (angle rue Renault et rue Murger)
- Rue du Clos de Marlotte (croisement avec la rue de la Font des Segretz)



## SMICTOM de la Région de Fontainebleau

Votre syndicat de collecte des ordures ménagères

Un problème de maintenance ?  
Un doute sur les consignes de tri ?  
Une question sur la collecte ?  
Contactez-nous.

**0800 133 895** Appel gratuit

56 route de Bourgogne  
Veneux-Les Sablons  
77250 Moret-Loing-et-Orvanne

[www.smictom-fontainebleau.fr](http://www.smictom-fontainebleau.fr)  
[www.lasolutioncestvous.fr](http://www.lasolutioncestvous.fr)

@smictomfontainebleau



# Infos pratiques

## Déchèteries



- Bourron-Marlotte : Rue des soixantes Arpents
- Ecuelles : ZI des Renardières - Rue Monchavant
- Vulaines-sur-Seine : ZAC du Petit Rocher - Rue du petit rocher
- Châtelet-en-Brie : 10 rue des Prés Borets
- Orgenoy : Route de Perthes - Boissise-le-Roi

Renseignements au :

**0 800 814 910** Appel gratuit

Rappel : vous pouvez désormais accéder à toutes les déchèteries

Horaires et conditions d'accès : [www.lombric.com](http://www.lombric.com)



## Allo Déchets

Les habitants n'ayant pas accès à la déchèterie pour des raisons de mobilité peuvent faire appel au **service Allo Déchets**.



Renseignements ou rendez-vous au :

**01 64 23 35 54** Service Allo déchets

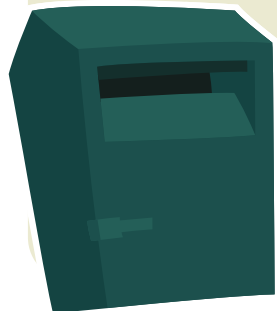
[allodechets@association-inpact.fr](mailto:allodechets@association-inpact.fr)

## Bornes textiles



Des bornes sont à votre disposition sur l'ensemble de notre territoire.

Trouvez les consignes de tri et les bornes les plus proches de chez vous sur [www.smictom-fontainebleau.fr/la-collecte/les-textiles](http://www.smictom-fontainebleau.fr/la-collecte/les-textiles)



## Biodéchets



### Le compostage

La solution pour vos déchets de cuisine et de jardin !

Le SMICTOM vous propose **des composteurs à prix réduits** avec la **livraison et le montage gratuits**.

Renseignements ou commande au :

**0800 133 895** Appel gratuit

[www.smictom-fontainebleau.fr](http://www.smictom-fontainebleau.fr)



Vous ne pouvez pas composter ?

Déposez vos déchets alimentaires dans l'un des points d'apport volontaire.



Trouvez la borne la plus proche de chez vous en scannant ce QR code ou sur :

[www.smictom-fontainebleau.fr/la-collecte/les-dechets-alimentaires](http://www.smictom-fontainebleau.fr/la-collecte/les-dechets-alimentaires)

## Bonnes pratiques



- Pour faciliter le travail des agents, présentez votre bac poignée face à la route.
- Si les containers sont saturés, ne rien déposer au sol.
- **Retrouvez toutes les consignes de tri** sur notre site, rubrique *La collecte*.