

N°17

Janvier 2025

smictom-fontainebleau.fr

SMICTOM & VOUS

100% TRI, ZÉRO DÉCHET



ÉDITO

Pour commencer, je vous souhaite à toutes et à tous une bonne année 2025. Tous mes vœux de bonheur à vous et vos proches pour cette nouvelle année.

Je suis très heureux de vous retrouver pour ce premier numéro de l'année qui inscrit un changement notoire dans la gestion de nos déchets.

Vous le savez, à l'occasion du renouvellement du marché de collecte des déchets, les modalités de collecte de notre syndicat évoluent. À partir du 1^{er} mars, de nouveaux jours, fréquences et horaires de passages entreront en vigueur. De nouveaux réflexes sont à prendre ensemble pour faire de cette transformation un succès !

2025 s'inscrit ici dans la continuité d'une année 2024 particulièrement riche et marquée par la généralisation du tri à la source des biodéchets, et c'est une réussite collective ! En effet, vous êtes déjà nombreux à relever le défi : les réservations de composteurs se sont envolées et les bornes d'apport volontaire se remplissent de plus en plus rapidement. Bravo et merci ! Cette mobilisation démontre le dynamisme et l'engagement de notre territoire et de ses habitants en faveur de la transition écologique. Il est désormais important de poursuivre dans cette voie, avec, entre autres, la mise en service de nouvelles bennes de collecte fonctionnant au BioGNV, un carburant local fabriqué en partie grâce aux déchets alimentaires du territoire, mais aussi la multiplication des sites de compostage, partout et pour tous.



Bonne lecture,

Pascal GOUHOURY
Président du SMICTOM
de la Région de Fontainebleau

CALENDRIER 2025

À L'INTÉRIEUR

NOUVEAU MARCHÉ DE COLLECTE DES DÉCHETS

À PARTIR DU 1^{ER} MARS : NOUVEAU CALENDRIER DE COLLECTE

Après l'extention des consignes de tri des emballages et papiers en 2022, la mise en œuvre des solutions de tri à la source des biodéchets en 2024, place au nouveau marché de collecte des déchets en 2025. En effet, le précédent marché arrivant à son terme le 28 février 2025, son renouvellement sera effectif à compter du samedi 1^{er} mars 2025. A cette occasion, plusieurs bennes rouleront dorénavant au BioGNV.

Joint à ce numéro, vous trouverez votre nouveau calendrier de collecte, qui entrera en vigueur à partir du 1^{er} mars 2025. Jusqu'au 28 février 2025, les déchets seront collectés aux mêmes jours et horaires qu'en 2024.



DU CARBURANT PRODUIT LOCALEMENT

LE BIOGNV, QU'EST-CE QUE C'EST ?

Nos déchets alimentaires transformés en compost contribuent à enrichir nos sols. Ils servent aussi à produire une énergie renouvelable, le BioGNV, qui alimentera la majorité de notre flotte de bennes de collecte dès cette année.

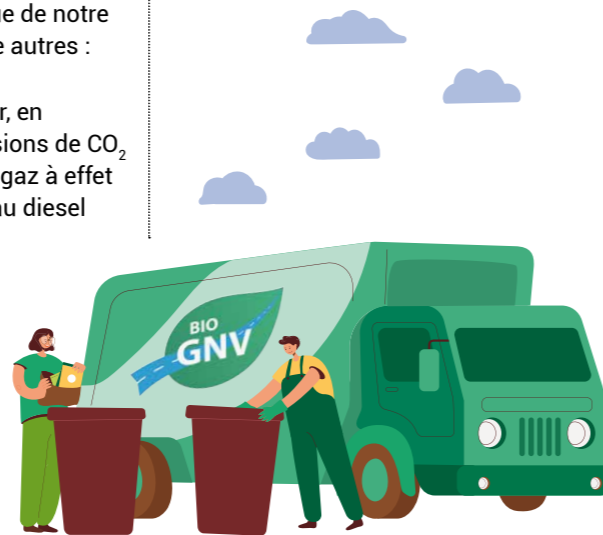


La méthanisation de nos biodéchets permet de fabriquer un carburant écologique et local.

Quels sont les avantages du BioGNV ?
La méthanisation permet de valoriser les déchets organiques du territoire, en énergie et en carburant, appelé BioGNV. Carburant écologique et local, moteur de l'économie circulaire et atout majeur de l'indépendance énergétique de notre pays, le BioGNV permet, entre autres :

- > d'améliorer la qualité de l'air, en réduisant de 80 % les émissions de CO₂ et de 97% les émissions de gaz à effet de serre (GES) par rapport au diesel (source Terega) ;
- > de réduire le bruit : les véhicules au BioGNV sont en moyenne 2 fois moins bruyants qu'un véhicule diesel équivalent, ce qui offre une meilleure qualité de vie aux riverains et améliore les conditions des travailleurs.

Une nouveauté pour notre territoire rendue possible par le tri à la source des biodéchets en bornes d'apport volontaires et dans nos restaurants scolaires.



TRI À LA SOURCE DES BIODÉCHETS

DEPUIS UN AN, LE TRI DES BIODÉCHETS EST DEvenu UN GESTE ESSENTIEL !

Depuis le 1^{er} janvier 2024, trier ses biodéchets est devenu un geste essentiel ! Que ce soit en pratiquant le compostage dans nos jardins ou dans les espaces verts de nos résidences, chaque action compte pour diminuer notre impact sur l'environnement.



Pour ceux qui ne peuvent pas composter, des bornes d'apport volontaire ont été implantées pour déposer les déchets alimentaires. Le premier bilan est très encourageant, puisque plus de 80 tonnes ont été collectées en 2024. Pour rappel, plus de 100 bornes sont déployées sur l'ensemble du territoire du SMICTOM ! De nouvelles implantations auront lieu dans le courant de l'année, pour continuer de développer cette pratique vertueuse.

Les cantines scolaires jouent également leurs rôles dans la transition, puisque plus de 70 tonnes de biodéchets issus de la restauration scolaire ont été collectées par le SMICTOM l'année dernière. Pour celles qui n'ont pas opté pour la collecte, leurs biodéchets sont valorisés directement sur site, grâce à la mise en place de composteurs par le SMICTOM.



Pour tout renseignement complémentaire et/ou pour revoir les consignes de tri des biodéchets, vous pouvez consulter notre site internet, rubrique *Les déchets alimentaires* : <https://smictom-fontainebleau.fr/la-collecte/les-dechets-alimentaires>

COMPOSTER, C'EST SIMPLE ET NATUREL

MÊME EN APPARTEMENT, VALORISER SES DÉCHETS DE CUISINE, C'EST POSSIBLE !

Dans nos communes, nos jardins ou avec nos voisins, le compostage est une solution simple, efficace et accessible au plus grand nombre, même en centre-ville ou en habitat collectif. En tas dans le jardin ou dans un composteur, il permet de transformer nos biodéchets en un substrat riche, sans avoir à les transporter.

Le compostage des déchets organiques permet de réduire la consommation d'engrais chimiques, contribuer à rétablir la fertilité des sols et améliorer la rétention d'eau et l'apport de nutriments aux plantes.

Le compostage de proximité est le moyen le plus écologique et économique de répondre à la réglementation puisqu'il permet la valorisation sur place des déchets alimentaires et le retour à la terre de la matière organique. Cela signifie aussi moins de transport et moins d'incinération, ce dernier permettant de réduire nos déchets ménagers d'environ 30%.

C'est la raison pour laquelle le compostage des déchets organiques, fait partie des



actions phares du Programme Local de Prévention des Déchets du SMICTOM. En effet, le SMICTOM accompagne la mise en place du compostage partout et pour tous.

Comment obtenir un composteur ?

Le SMICTOM vous en propose à moitié prix, avec livraison et montage offerts. Pour découvrir les modèles et passer commande, rendez-vous sur notre site

internet, rubrique *Les composteurs*, ou par téléphone au 0800 133 895 (numéro vert). Que vous soyez un particulier, une entreprise, une association, une structure publique... le SMICTOM peut également vous conseiller dans votre pratique et répondre à vos questions. Pour cela, contactez notre maître-composteur par email à compostage@smictom-fontainebleau.fr ou par téléphone au 01 84 74 81 62.

UN DOUTE SUR LE TRI D'UN DÉCHET ?

CONSULTEZ NOTRE MÉMO TRI

Tous les EMBALLAGES et PAPIERS



Emballages carton, papier



Emballages plastique



Emballages métal

LES BONS GESTES
BIEN LES VIDER
INUTILE DE LES LAVER
DÉPOSER DANS LE BAC SÉPARÉS
LES UNS DES AUTRES ET SANS SAC

Ordures MÉNAGÈRES




Ordures ménagères

NE PAS METTRE
DÉCHETS ÉLECTRONIQUES
DÉCHETS TOXIQUES
ENCOMBRANTS
VÉGÉTAUX

LES BONS GESTES
OBLIGATOIREMENT EN SAC
ENTRETIENEZ VOTRE BAC
PAS DE DÉCHET AU SOL
NE PAS TASSER

Emballages EN VERRE



Bouteilles, flacons et pots

NE PAS METTRE
AMPOULE ET NÉON
COUVERCLE
VAISSELLE
VITRE

LES BONS GESTES
PAS DE DÉCHET AU SOL
INUTILE DE LES LAVER
BIEN LES VIDER
SANS SAC







VÉGÉTAUX



Déchets végétaux du jardin

NE PAS METTRE
RESTES ALIMENTAIRES
SACS PLASTIQUE
SACS PAPIER
TERRE

LES BONS GESTES
AUCUN DÉPOT AU SOL
DIAMÈTRE MAX : 2CM
COUVERCLE FERMÉ
SANS SAC



SMICTOM de la Région de Fontainebleau

Syndicat de collecte des ordures ménagères
Un problème de maintenance, un doute sur les consignes de tri, une question sur la collecte, contactez-nous

0800 133 895 Appel gratuit

www.smictom-fontainebleau.fr

ALLO DÉCHETS

Les habitants n'ayant pas accès à la déchèterie pour des raisons de mobilité peuvent faire appel au service Allo Déchets.

Renseignements ou rendez-vous

01 64 23 35 54 Service Allo déchets

allodechets@association-inpact.fr



POUR RESTER INFORMÉ, REJOIGNEZ NOUS SUR FACEBOOK

@smictomfontainebleau