



CATALOGUE DES ANIMATIONS SCOLAIRES ET EXTRA-SCOLAIRES

Tri
–
Recyclage
–
Compostage
–
Consommation
responsable
–
Lutte contre
le gaspillage alimentaire
–
Atelier
produits ménagers
–
Ramassage des déchets
–
Gestion durable
des déchets

Année
2020-2021



SMICTOM de la Région de Fontainebleau
56 Route de Bourgogne BP 04 - Veneux-Les Sablons
77250 - Moret-Loing-et-Orvanne
01 60 70 88 99
www.smictom-fontainebleau.fr



SOMMAIRE



ANIMATIONS EN CLASSE.....

L'animation tri	p.2
L'animation recyclage	p.3
L'animation compostage	p.4
L'animation consommation responsable	p.5
L'atelier produits ménagers	p.6
L'animation alimentation durable et lutte anti-gaspi	p.7

ANIMATIONS HORS CLASSE.....

Les ramassages de déchets	p.8
Sensibilisation au gaspillage alimentaire dans les cantines	p.9

PROJET GLOBAL.....

La prévention et la gestion durable des déchets de l'établissement	p.10
--	------

ET EN PLUS.....

Les visites de sites	p.11-12
----------------------	---------

FICHE D'INSCRIPTION.....

Fiche d'inscription	p.13
---------------------	------

Ce catalogue s'adresse aux directeur·rice·s d'établissements scolaires et aux enseignant·e·s qui désirent bénéficier d'animations sur le tri, le recyclage et la prévention des déchets OU qui souhaitent mener un projet de gestion durable des déchets au sein de l'établissement.

Les animations proposées dans ce catalogue s'adressent aux élèves du CP au lycée. **Cependant, il est possible d'adapter les animations selon la tranche d'âge des enfants et sous certaines conditions. N'hésitez pas à nous contacter pour en discuter.**

Toutes les animations sont gratuites.

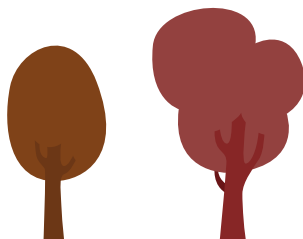
Dans le contexte sanitaire COVID-19

- Les animateurs porteront un masque au sein de l'établissement et se désinfecteront les mains avant et après chaque animation.
- Les animations nécessitant des manipulations par les élèves ont été adaptées.
- Les objets manipulés par les élèves seront désinfectés entre chaque changement de groupe ou de classe.



Le SMICTOM de la Région de Fontainebleau est le syndicat intercommunal en charge de la collecte des déchets ménagers.

Son territoire comprend une communauté d'agglomération et deux communautés de communes, ce qui représente 35 communes, soit environ 105 000 habitants.



ANIMATIONS EN CLASSE

Animation 1

L'animation tri

Public cible : du CP au lycée (sous condition pour les maternelles)

Durée : 1h30

L'animation tri a pour objectif de faire comprendre aux enfants l'intérêt de trier ses déchets et comment bien réaliser ce geste éco-citoyen.

Déroulé de l'animation :

- Présentation rapide du SMICTOM et de ses missions
- Présentation des poubelles existantes et des dispositifs de tri mis à disposition des habitants
- Explications des consignes de tri
- Jeu du tri (atelier pratique)

Tout au long de l'animation, les élèves sont invités à participer et mettre en application les consignes du tri.

Nouvelle version disponible pour les tableaux numériques. Merci de le préciser sur la fiche d'inscription.



ANIMATIONS EN CLASSE

Animation 2

L'animation recyclage

Uniquement si l'animation tri a été réalisée préalablement

Public cible : du CE1 au lycée (sous condition pour les maternelles et les CP)

Durée : 1h30

Prérequis : avoir réalisé l'animation tri

L'animation a pour objectif d'expliquer aux enfants que le recyclage des déchets permet la préservation des ressources naturelles.

Déroulé de l'animation :

- Présentation rapide du SMICTOM et de ses missions
- Rappel des consignes de tri
- Présentation des différentes étapes du cycle du recyclage
- Définition du recyclage et de ses intérêts (notion de matières premières)
- Découverte tactile des matières

Nouvelle version disponible pour les tableaux numériques. Merci de le préciser sur la fiche d'inscription.



ANIMATIONS EN CLASSE

Animation 3

L'animation compostage

Public cible : du CP au lycée (sous condition pour les maternelles : 20 min d'animation)

Durée : 1h30

L'animation compostage a pour objectif d'expliquer aux enfants pourquoi et comment composter. Avec cette animation, nous partons à la découverte du jardin et de son pouvoir de transformation des matières fermentescibles en un engrais naturel.

Déroulé de l'animation :

- Présentation rapide du SMICTOM et de ses missions
- Explication du processus de dégradation des feuilles dans un milieu naturel et des facteurs de décomposition
- Explication du processus de compostage et présentation des déchets compostables
- Sensibilisation à la méthode et aux intérêts du compostage (production d'engrais naturel et réduction des déchets)
- Découverte des échantillons de compost et de sa faune

Nouvelle version disponible pour les tableaux numériques. Merci de le préciser sur la fiche d'inscription.



ANIMATIONS EN CLASSE

Animation 4

L'animation consommation responsable

Public cible : du CM2 au lycée

Durée : 1h30

L'animation consommation responsable met en lumière les liens entre notre consommation quotidienne et ses impacts sur notre environnement. Elle a pour objectif de montrer aux enfants qu'il existe des alternatives à travers un jeu ludique.

Déroulé de l'animation :

- Présentation rapide du SMICTOM et de ses missions
- Définition de la consommation
- Jeu du chariot
- Débat autour des produits de consommation traditionnels et alternatifs
- Explication des intérêts de consommer responsable d'un point de vue social, économique et environnemental
- Définition de la consommation responsable

Nouvelle version disponible pour les tableaux numériques. Merci de le préciser sur la fiche d'inscription.



ANIMATIONS EN CLASSE

Animation 5

L'atelier produits ménagers

Public cible : du CE2 au lycée

Durée : 1h

L'atelier produits ménagers a pour but de sensibiliser les enfants à la toxicité des produits ménagers traditionnels et à l'existence d'alternatives écologiques.

Déroulé de l'animation :

- Présentation rapide du SMICTOM et de ses missions
- Explication des pictogrammes de danger
- Présentation des alternatives écologiques et de leurs propriétés
- Réalisation d'un produit ménager écologique avec l'ensemble de la classe

Nouvelle version disponible pour les tableaux numériques. Merci de le préciser sur la fiche d'inscription.



ANIMATIONS EN CLASSE

Animation 6

L'animation alimentation durable et lutte anti-gaspi

Public cible : du CE2 au lycée

Durée : 1h30

L'animation a pour objectif de faire prendre conscience aux enfants des enjeux de l'alimentation durable et de les sensibiliser au gaspillage alimentaire. Le but est de trouver les clés qui permettent de lutter contre cette problématique. Cette animation a été conçue en partenariat avec l'association Ethic Ocean dans le cadre du projet l'Assiette Durable.



Déroulé de l'animation :

- Présentation rapide du SMICTOM et de ses missions
- Diffusion du film « Agathe la patate » (vidéoprojecteur nécessaire)
- Explication du cycle de vie d'un produit alimentaire
- Conseils et astuces pour éviter le gaspillage alimentaire (charte anti-gaspillage)

Nouvelle version disponible pour les tableaux numériques. Merci de le préciser sur la fiche d'inscription.



ANIMATIONS HORS CLASSE

Animation 7

Les ramassages de déchets

Public cible : du CP au lycée (sous condition pour les maternelles)

Durée : 2h

Des nettoyages au printemps ou à l'automne peuvent être organisés. Le SMICTOM se charge du prêt de matériel (poubelles, gants, pinces à déchets, sacs poubelles, etc.), de l'organisation de la collecte des déchets ramassés ainsi que de l'animation. Il faut impérativement prévoir un nombre minimum d'encadrants pour le bon déroulé de l'opération. L'objectif de cette animation est de faire prendre conscience aux enfants que les déchets que l'on retrouve dans la nature mettent un certain temps à se décomposer.

Déroulé de l'animation :

- Présentation rapide du SMICTOM et explication des consignes de sécurité
- Ramassage des déchets
- Animation tri et longue vie des déchets dans la nature



ANIMATIONS HORS CLASSE

Animation 8

Prêt d'un gâchimètre pour sensibiliser
au gaspillage du pain à la cantine

Public cible : du CP au lycée (sous condition pour les maternelles)

Durée : 2h

Prérequis : accord et collaboration avec la mairie pour les écoles élémentaires.

Le pain qui est habituellement jeté est mis de côté par les agents de la cantine et stocké dans un gâchimètre prêté par le SMICTOM. Après une ou deux semaines, la colone de pain est dévoilée aux usagers du restaurant scolaire, afin de leur faire prendre conscience du gaspillage engendré.

Il est également possible d'emprunter une exposition sur le gaspillage alimentaire (affiches A2) pour accompagner le gâchimètre dans le réfectoire.



PROJET GLOBAL

Projet global

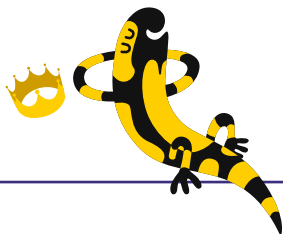
La prévention et la gestion durable des déchets de l'établissement

Ce projet regroupe plusieurs actions :

- × **Tri des emballages recyclables en classe**
- × **Tri et reprise des piles**
- × **Tri et reprise des papiers d'écriture**
- × **Mise en place du compostage**
- × **Tri et collecte des biodéchets du restaurant scolaire**
- × **Tri et reprise des Déchets d'Équipements Électriques et Électroniques**
- × **Tri et reprise du mobilier**
- × **Formation du personnel**



Le SMICTOM réalisera un diagnostic du site afin de déterminer les actions à mettre en place.



ET EN PLUS...

Visites

Les visites de sites

Visite du centre de traitement des déchets de Vaux-le-Pénil

(uniquement valable pour les communes suivantes : Arbonne-la-Forêt, Avon, Barbizon, Bois-le-Roi, Bourron-Marlotte, Cély-en-Bière, Chailly-en-Bière, Champagne-sur-Seine, Chartrettes, Fleury-en-Bière, Fontainebleau, Fontaine-le-Port, Héricy, Montigny-sur-Loing, Moret-Loing-et-Orvanne, Perthes-en-Gâtinais, Saint-Germain-sur-École, Saint-Mammès, Saint-Martin-en-Bière, Saint-Sauveur-sur-École, Samois-sur-Seine, Samoreau, Thomery, Vernou-la-Celle-sur-Seine, Villecerf, Villemer, Vulaines-sur-Seine)

Le centre de traitement des déchets comprend deux bâtiments majeurs :

- L'Unité de Valorisation Énergétique (incinérateur)
- Le centre de tri des emballages ménagers

La visite permet de visualiser les coulisses du recyclage et de la valorisation énergétique des déchets ménagers.

Modalités de visite :

- × Sur rendez-vous uniquement
- × À partir de 7 ans, pour des groupes de 15-20 personnes
- × Visite gratuite

Durée : 1h30

Contact : SMITOM-LOMBRIC (syndicat de traitement)

Monsieur Frédéric MULLER

smitom@lombric.com ou au 01 64 83 58 60

Dans le contexte sanitaire COVID-19

Un protocole sanitaire spécifique pour les visites a été établi par le SMITOM-LOMBRIC. Celui-ci sera adressé par courriel lors de la confirmation de la date de la visite.



ET EN PLUS...

Visites

Les visites de sites

Visite de l'unité de compostage de Réau

(uniquement valable pour les communes suivantes : Arbonne-la-Forêt, Avon, Barbizon, Bois-le-Roi, Bourron-Marlotte, Cély-en-Bière, Chailly-en-Bière, Champagne-sur-Seine, Chartrettes, Fleury-en-Bière, Fontainebleau, Fontaine-le-Port, Héricy, Montigny-sur-Loing, Moret-Loing-et-Orvanne, Perthes-en-Gâtinais, Saint-Germain-sur-École, Saint-Mammès, Saint-Martin-en-Bière, Saint-Sauveur-sur-École, Samois-sur-Seine, Samoreau, Thomery, Vernou-la-Celle-sur-Seine, Villecerf, Villemer, Vulaines-sur-Seine)

Dimensionnée pour traiter environ 30 000 tonnes de déchets verts par an, l'unité de compostage de Réau se compose en 4 grandes parties : la réception des déchets et le broyage, les tunnels de fermentation, la maturation, le criblage et l'évacuation du compost.

La visite permet de découvrir la préparation des déchets verts à travers des étapes de broyage, fermentation, épuration, maturation, affinage...

Modalités de visite :

- × Sur rendez-vous uniquement
- × À partir de 7 ans, pour des groupes de 15-20 personnes
- × Visite gratuite

Durée : 1h30

Contact : SMITOM-LOMBRIC (syndicat de traitement)

Monsieur Frédéric MULLER

smitom@lombric.com ou au 01 64 83 58 60

Dans le contexte sanitaire COVID-19

Un protocole sanitaire spécifique pour les visites a été établi par le SMITOM-LOMBRIC. Celui-ci sera adressé par courriel lors de la confirmation de la date de la visite.



Pour s'inscrire, plusieurs possibilités :

- Compléter le formulaire en ligne sur smictom-fontainebleau.fr/le-smictom/animations-scolaires/
- Envoyer le formulaire papier par courrier ou par mail à ecoambassadeur1@smictom-fontainebleau.fr

**Merci de remplir une fiche par classe,
et de nous retourner votre demande
avant le 15 décembre 2020**

Établissement : _____

Commune : _____

Mail : _____ Téléphone : _____

Nom de l'enseignant : _____

Téléphone : _____ Mail : _____

Horaires de l'école : _____

Horaires de la récréation : le matin _____ l'après-midi _____

Journée de décharge : _____

Niveau de la classe : _____ Nombre d'élèves : _____

Avez-vous un tableau numérique ? Oui Non

Peut-il lire les .pdf ? Oui Non et les PowerPoint .pptx ? Oui Non

Animation(s) souhaitée(s) :

- Tri
- Recyclage (uniquement si vous avez réalisé l'animation tri)
- Compostage
- Consommation responsable (à partir du CM2)
- Produits ménagers (à partir du CE2)
- Alimentation durable et lutte anti-gaspi (à partir du CE2)
- Ramassage de déchets
- Gaspillage du pain à la cantine
- Projet global
- Visites de site



 **Communauté d'Agglomération du Pays de Fontainebleau**

 **Communauté de Communes Brie des Rivières et Châteaux**

 **Communauté de Communes Moret Seine et Loing**

Retrouvez nos animations sur notre site internet
www.smictom-fontainebleau.fr

