

N°01

Hiver 2018-2019
www.smictom-fontainebleau.fr



SOMMAIRE

Page 2 :

LES COULEURS DU RECYCLAGE

page 3 :

AU COEUR DES POUBELLES

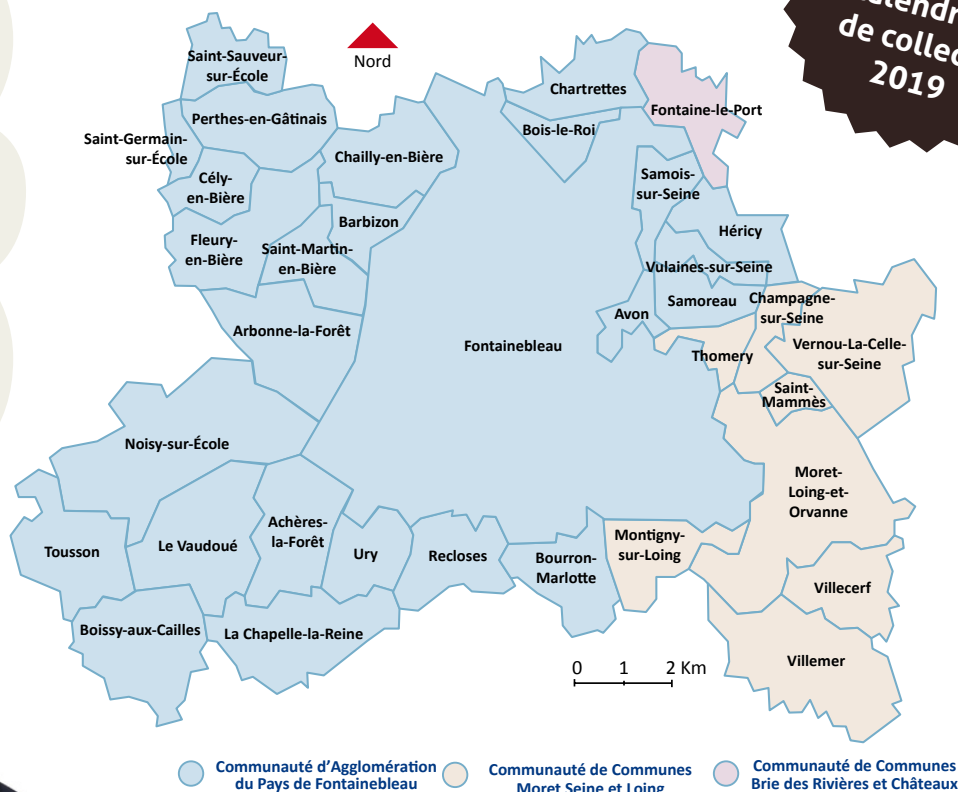
page 4 :

**LE SMICTOM ENGAGÉ
AUX CÔTÉS DES COMMUNES**

SMICTOM & VOUS

100% TRI, ZÉRO DÉCHET

Inclus :
Votre
calendrier
de collecte
2019



Édito



Pour cette première lettre d'information « Le SMICTOM et VOUS », je suis heureux de vous présenter VOTRE syndicat de collecte des déchets.

L'année 2018 est toute particulière pour le SMICTOM de la Région de Fontainebleau puisque son périmètre s'est étendu à 17 communes supplémentaires. Pour celles et ceux qui ne nous connaissent pas encore, sachez que nous sommes attachés aux valeurs du service public : de l'écoute, de la proximité et de l'efficacité.

Pour cela, des agents du SMICTOM, aussi appelés éco-ambassadeurs, sillonnent chaque jour nos communes pour sensibiliser chacun de nous aux enjeux environnementaux liés à la gestion des déchets. Parfois ils se rendent à votre domicile pour vous expliquer le tri, parfois ils interviennent dans les écoles pour sensibiliser nos futures générations à la nécessité de

réduire notre production de déchets. Tri, recyclage, prévention des déchets, lutte contre le gaspillage alimentaire ou encore compostage sont nos maîtres mots !

Le SMICTOM, c'est aussi le Festival Terre Avenir. Chaque année en septembre, il se déroule à Moret Loing et Orvanne et représente un moment fort de rassemblement festif pour les petits et les grands autour des questions environnementales. Cette année, nous avons pu accueillir plus de 60 stands et 3000 visiteurs.

Enfin, je suis ravi de vous annoncer que toutes les communes du territoire peuvent bénéficier d'un accompagnement du SMICTOM pour les projets de développement durable : mise en place du compostage dans les structures communales, lutte contre le gaspillage alimentaire dans les cantines, prêt de gobelets réutilisables pour les manifestations et bien d'autres

services et conseils (voir page 4).

Je vous laisse découvrir au fil des pages les informations qui définissent notre identité, attachée au service de proximité. Le SMICTOM reste à votre disposition pour répondre à toutes vos questions concernant la gestion durable des déchets.

Bien à vous.

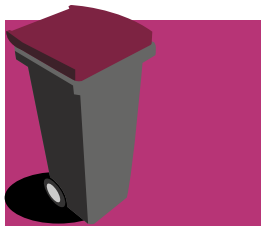
Michel BÉNARD
Président du SMICTOM de la Région de Fontainebleau





Les couleurs du recyclage

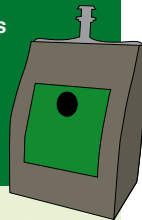
Pour les communes de Boissy-aux-Cailles, Le Vaudoué, Noisy-sur-école, Tousson.



Les ordures ménagères résiduelles
(bac marron ou bordeaux)

Le verre
(conteneur enterré)

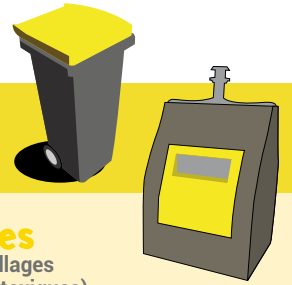
Uniquement les bouteilles et les pots sans couvercle ni bouchon



ERREURS DE TRI

- Les vitrages
- La vaisselle
- Les objets divers type vase, carafe...

Les emballages recyclables
(bac jaune et conteneur enterré)



Métaux

canettes, barquettes, boîtes de conserve... Et tous les emballages en métal, même les plus petits



Cartons

emballages et briques alimentaires



Plastiques

Tous les emballages (hors produits toxiques) et suremballages en plastique



Papiers

Tous les papiers qui se lisent ou s'écrivent



- En vrac, surtout pas dans un sac poubelle ou plastique.
- Inutile de laver les emballages, il suffit de bien les vider (sauf les capsules de café en métal).
- Ne pas imbriquer les déchets entre eux



Les composteurs du SMICTOM

Le SMICTOM propose des composteurs à moitié prix avec la livraison et le montage gratuits. En plus, vous recevrez une plaquette sur le compostage et un bio-seau très pratique pour la cuisine. N'hésitez plus, passez votre commande.

0800 133 895 Service & appel gratuits





Au coeur des poubelles



En moyenne, un habitant du territoire du SMICTOM produit 400 Kg de déchets par an. Cette quantité varie en fonction du mode de vie et de la consommation de chacun.



AUTOPSIE D'UNE POUBELLE

Production de déchets en Kg par habitant et par an



RÉDUIRE MA PRODUCTION DE DÉCHETS : QUELQUES ASTUCES !

Luttez contre le gaspillage alimentaire

- Ne pas acheter en trop grosses quantités.
- Regarder les dates de péremption.
- Apprendre à cuisiner les restes.

revendre sur internet ou lors d'une brocante. Si vous voulez vous en débarrasser rapidement, donnez là ! Vous pouvez l'apporter à la recyclerie Envie d'R de Vernou par exemple !

Compostez !

- Facile à faire, le compost vous apporte gratuitement un amendement de qualité pour votre jardin !

Évitez les achats impulsifs

Il est toujours dommage d'avoir dans sa garde-robe des vêtements neufs, jolis mais trop grands ou trop petits...

Côté bureau

- Régler l'imprimante sur recto/verso.
- Utiliser les erreurs d'impression en brouillon.

Utilisez les bornes textiles

Sur le territoire du SMICTOM, beaucoup de bornes avec le logo ECO-TLC sont à votre disposition. En déposant vos textiles dans ces bornes, vous leur donnez une seconde vie, vous participez à la réduction des déchets et vous soutenez le travail solidaire.

Faites attention lors de l'achat

- Privilégier un produit facilement réparable, recyclable ou consigné.
- Lors des courses, prévoir un sac réutilisable !
- Privilégier les produits avec le moins d'emballage comme des yaourts sans cartonnée par exemple.

Pensez au stop pub

Si vous ne lisez pas les publicités. Sur une boîte aux lettres, il permet d'éviter 35 Kg de déchets par an !

Choisissez le réemploi

Si votre vaisselle n'est plus à votre goût, ne la jetez pas ! Il existe bien d'autres solutions. Vous pouvez la

Respectez les consignes de tri

Elles sont juste à côté !)

LE SMICTOM ENGAGÉ AUX CÔTÉS DES COMMUNES

LE SMICTOM ACCOMPAGNE LES COMMUNES DANS LEURS DÉMARCHES ENVIRONNEMENTALES.

Un catalogue à la carte permet aux communes de choisir les actions qu'elles veulent mettre en place avec le soutien du SMICTOM. Ces actions sont articulées autour de 6 thèmes dans le but de couvrir tous les aspects de la prévention des déchets.

1) SENSIBILISER À LA PRÉVENTION DES DÉCHETS

La manière la plus efficace pour sensibiliser les habitants est d'aller à leur rencontre. C'est ce que propose le SMICTOM avec ses stands d'information sur le compostage - jardinage écologique, ateliers produits ménagers écologiques, ateliers Récup' ou encore Discosoupe ! Le plus efficace est d'organiser ces stands lors des manifestations communales.

Pour le public plus engagé ou plus curieux, le SMICTOM propose aussi des conférences-débats « Jardinez naturel : compostez ! » et « Faire des économies tout en consommant responsable ».

2) RÉDUIRE LES DÉCHETS DES COLLECTIVITÉS ET SERVICES ASSOCIÉS

Le projet a pour but de renforcer l'éco-exemplarité au sein des établissements publics. Tout d'abord, le SMICTOM réalise un diagnostic dans la commune puis élabore avec les services un plan d'actions pour prévenir et mieux gérer les différents flux de déchets tout en réalisant des économies !

3) RENFORCER LA PRÉVENTION DES DÉCHETS VERTS ET LA GESTION DE PROXIMITÉ DES BIODÉCHETS

Comme vous l'avez découvert page 3, une grande part de nos ordures ménagères est constituée de déchets putrescibles, potentiellement compostables. Voici donc les actions qui permettent d'agir directement sur ces déchets.

Le SMICTOM forme des habitants volontaires sur une journée pour qu'ils deviennent des ambassadeurs du compostage. Ces « guides composteurs » constituent un réseau de personnes volontaires pour diffuser la pratique du compostage.

Le SMICTOM propose aussi un accompagnement pour la mise en place du

compostage en pied d'immeuble. Les résidences volontaires sont soutenues jusqu'à ce que celles-ci soient autonomes. Aujourd'hui, ces projets se multiplient sur notre territoire.

Comme les enfants sont les premiers ambassadeurs auprès de leurs parents, nous proposons aussi le compostage dans les établissements scolaires.

Et enfin, le SMICTOM propose un accompagnement dans la gestion durable des déchets verts communaux comme par exemple l'installation de composteurs dans les cimetières ou pour les déchets verts de la commune.

4) AMÉLIORER LES PRATIQUES D'ACHAT

Le gaspillage alimentaire au sein de la restauration collective est un sujet difficile à aborder. L'animation que nous proposons permet de sensibiliser les enfants et l'ensemble des personnes concernées.

De plus, la mise en place d'un point de collecte des piles au sein d'un établissement scolaire ou d'une collectivité permet de sensibiliser au tri et à la nécessité du recyclage.

5) PROMOUVOIR LA SECONDE VIE DES OBJETS

Le SMICTOM gère un réseau de bornes textiles sur son territoire. Nous réalisons un suivi permanent des bornes pour une qualité optimale du service. Nous accompagnons également les communes quand celles-ci veulent implanter de nouvelles bornes. Le potentiel de récupération est de 6 Kg par habitant et par an, ce qui est loin d'être négligeable !

Afin de sensibiliser aussi lors des manifestations locales, le SMICTOM propose le prêt de gobelets réutilisables comme alternative au tout jetable !

6) AMÉLIORER LA PRÉVENTION ET LA GESTION DES DÉCHETS D'ENTREPRISE

Le SMICTOM accompagne toutes les entreprises volontaires qui souhaitent s'investir dans une démarche de respect de l'environnement par une gestion plus responsable et écologique de leurs déchets. Si vous êtes intéressé, contactez-nous !



INFOS PRATIQUES

SMICTOM de la Région de Fontainebleau

Votre syndicat de collecte des ordures ménagères. Un problème de maintenance, un doute sur les consignes de tri, une question sur la collecte, contactez-nous.

0800 133 895 Appel gratuit depuis un poste fixe

www.smictom-fontainebleau.fr
BP 04, Veneux-Les Sablons 77250
Moret-Loing-et-Orvanne

ALLO DÉCHETS

Le service d'enlèvement des encombrants à domicile payant.

Pour un rendez-vous ou des renseignements, n'hésitez pas à appeler le 01 64 23 35 54



VOUS SOUHAITEZ RESTER EN CONTACT ?

Pour vous abonner aux informations du SMICTOM, envoyez simplement « je souhaite m'abonner » avec votre nom, prénom et adresse mail à communication@smictom-fontainebleau.fr

Vous pouvez retrouver notre catalogue complet sur notre site internet à la page "documents pratiques".

